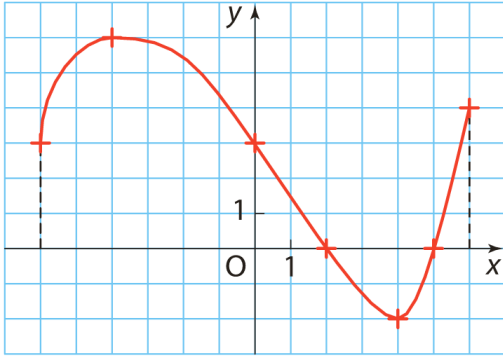


Fonction Variation – Méthode : Dresser un tableau de variation

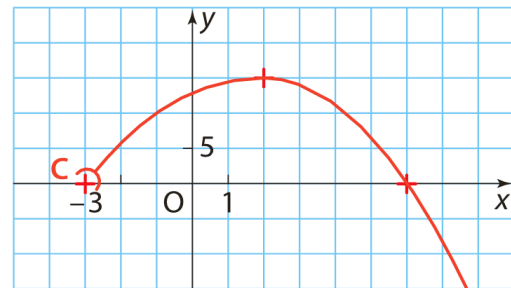
Exercice 1

On donne la représentation graphique d'une fonction f . Précisez l'ensemble de définition puis dressez le tableau de variation de f .

26



27

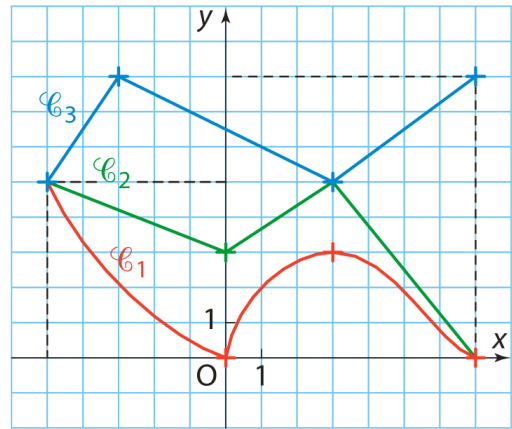


Aide

La courbe est limitée à gauche par le point $C(-3; 0)$. Mais, à droite, elle ne l'est pas. Dans ce cas, f est définie sur l'intervalle $]-3; +\infty[$.

Exercice 2

28 Attribuez à chaque courbe son tableau de variation.



A

x	-5	-3	3	7
f	5	8	5	8

B

x	-5	0	3	7
g	5	0	3	0

C

x	-5	0	3	7
h	5	3	5	0

Exercice 3

29 Voici deux tableaux de variation trouvés dans des copies d'élèves.

Ils ont commis des erreurs. Retrouvez-les.

a)

x	1	3	5	10
$f(x)$	-4	2	$\frac{9}{4}$	1,5

b)

x	-2	$\frac{5}{2}$	2	8
g	3	2	1	26